


CHIRADENT[®]

UPHOLSTERY
COLOR SELECTION

VIZIO



STANDARD:



BLU6I



BLU5



LBUI



DBUI



GRN5



GRN4



TYRI



MNTI



PLU2



ORA3



ORA4



VIO2



VIO3



YEL3



GRYI



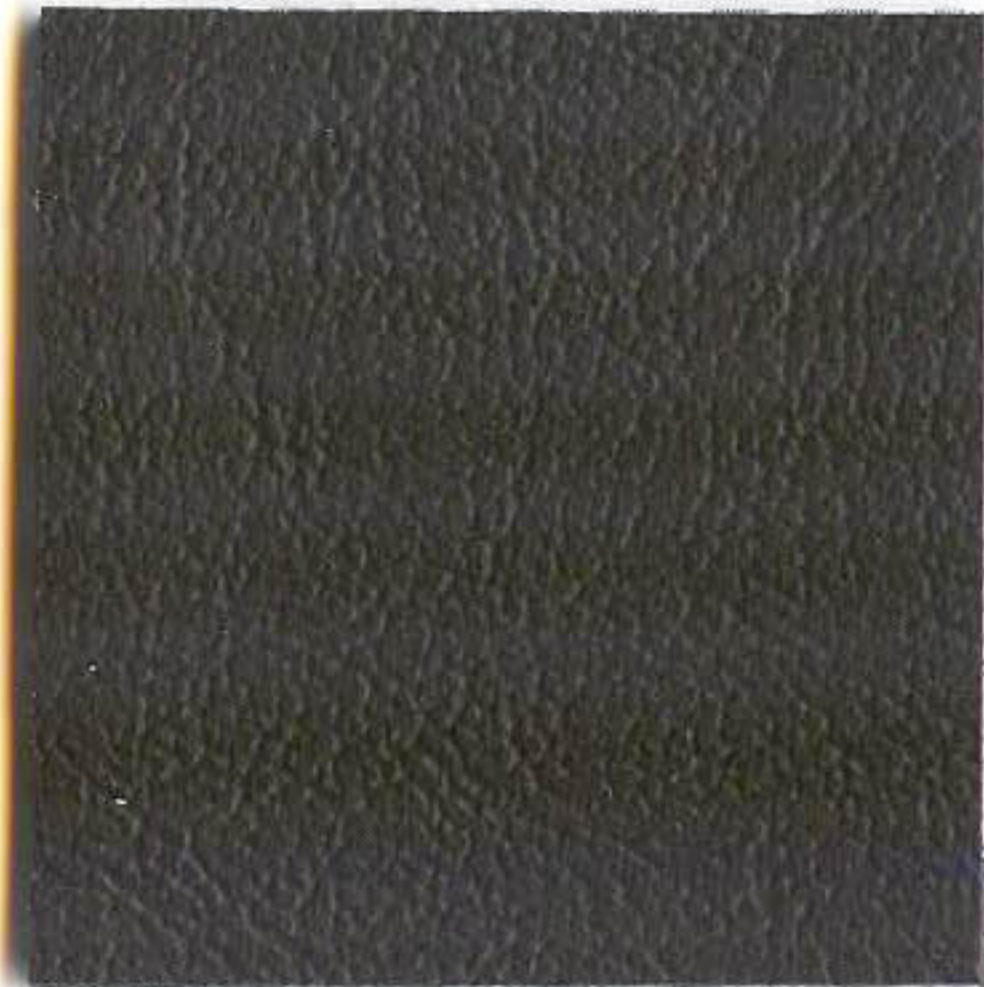
STLI



LGY5

SPECIAL:

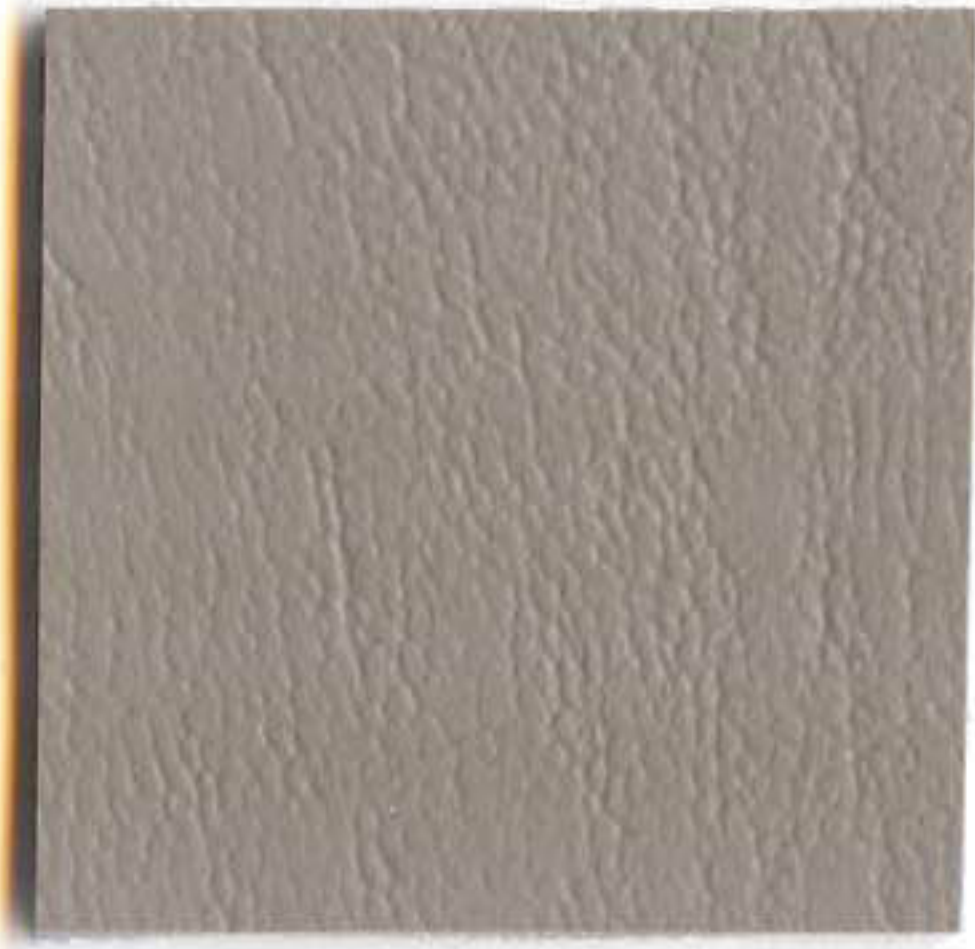
TEST SAMPLE:



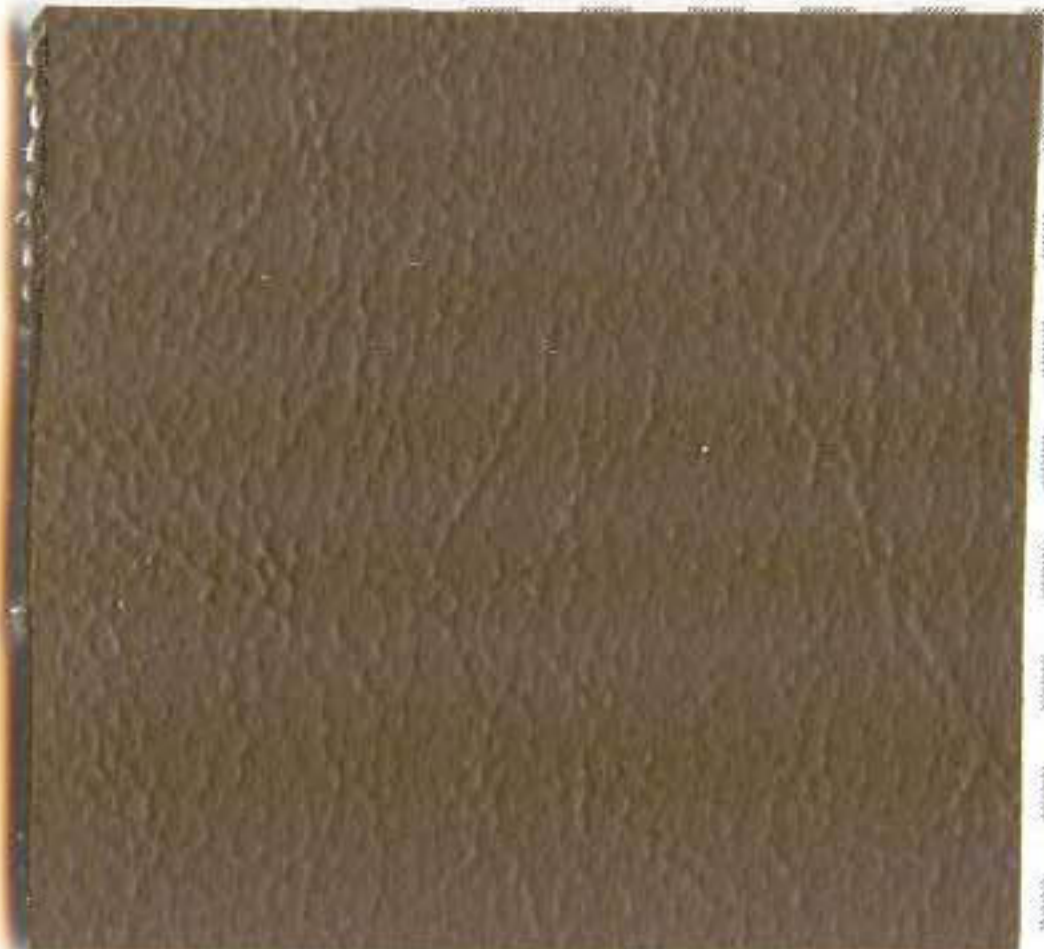
BLK2



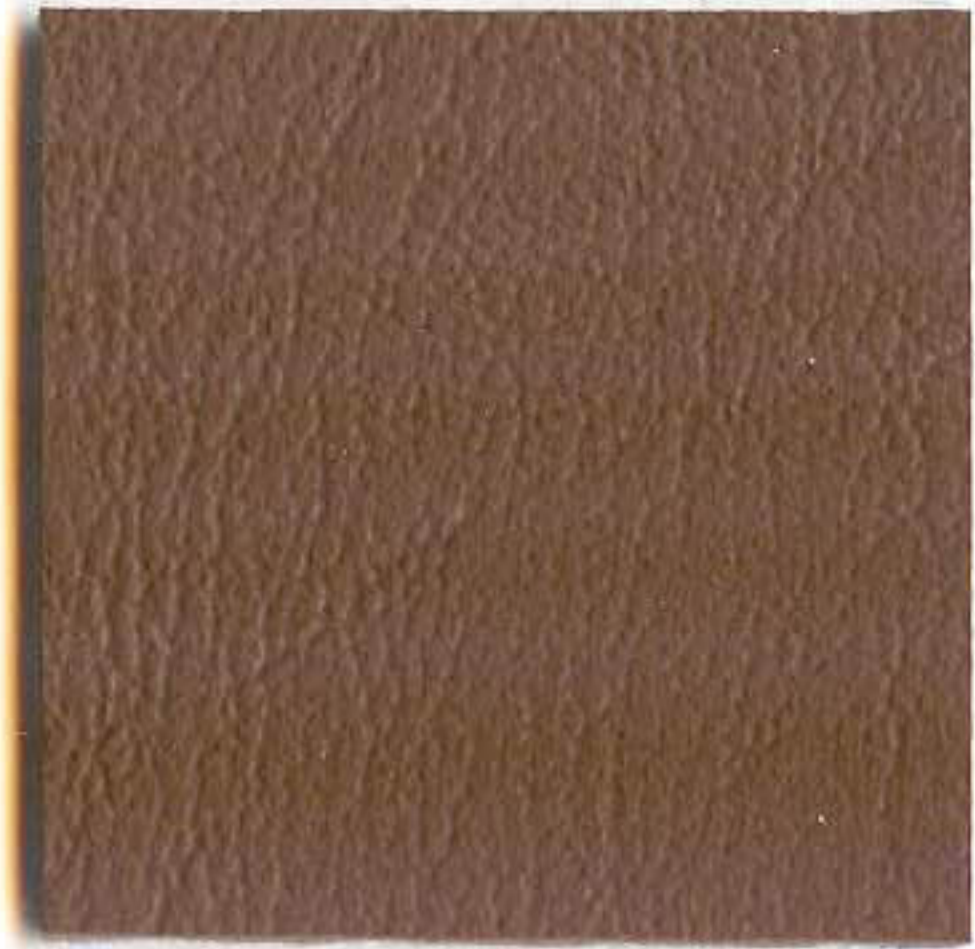
DGYI



GRY2



BRN2



BRN3



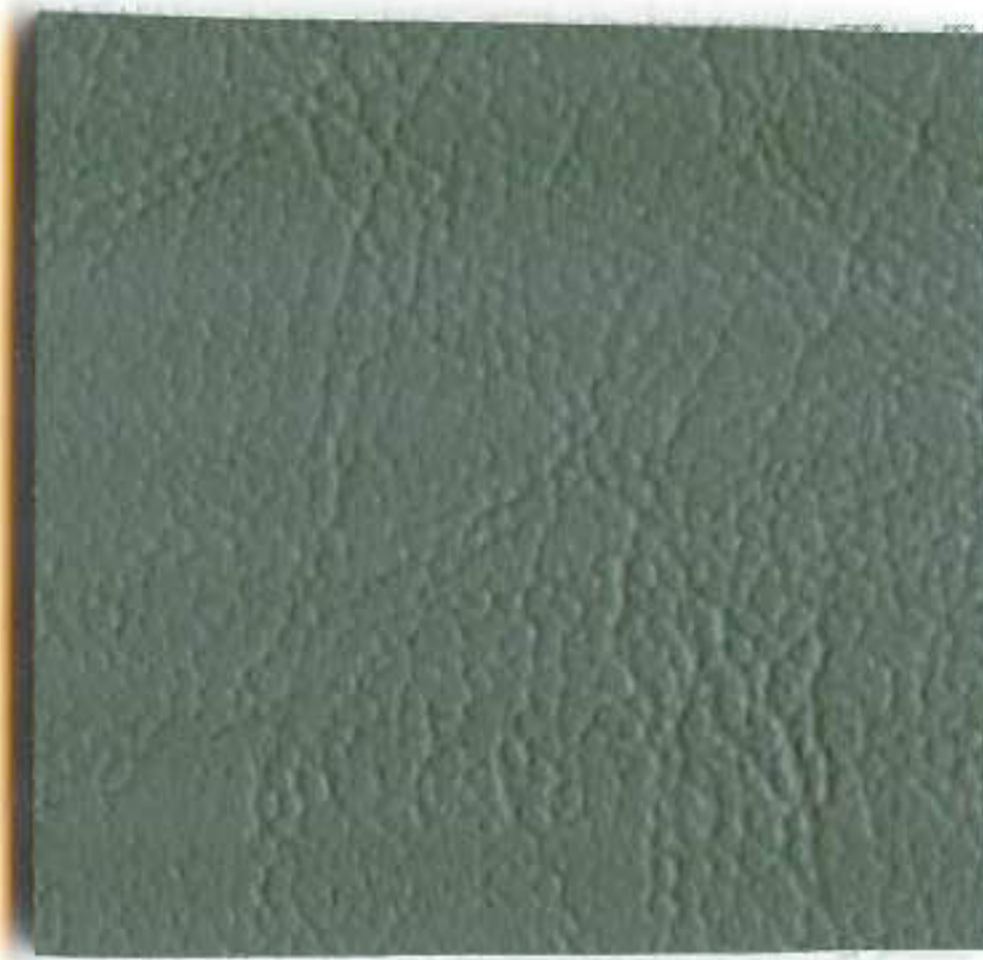
BRNI



SNDI



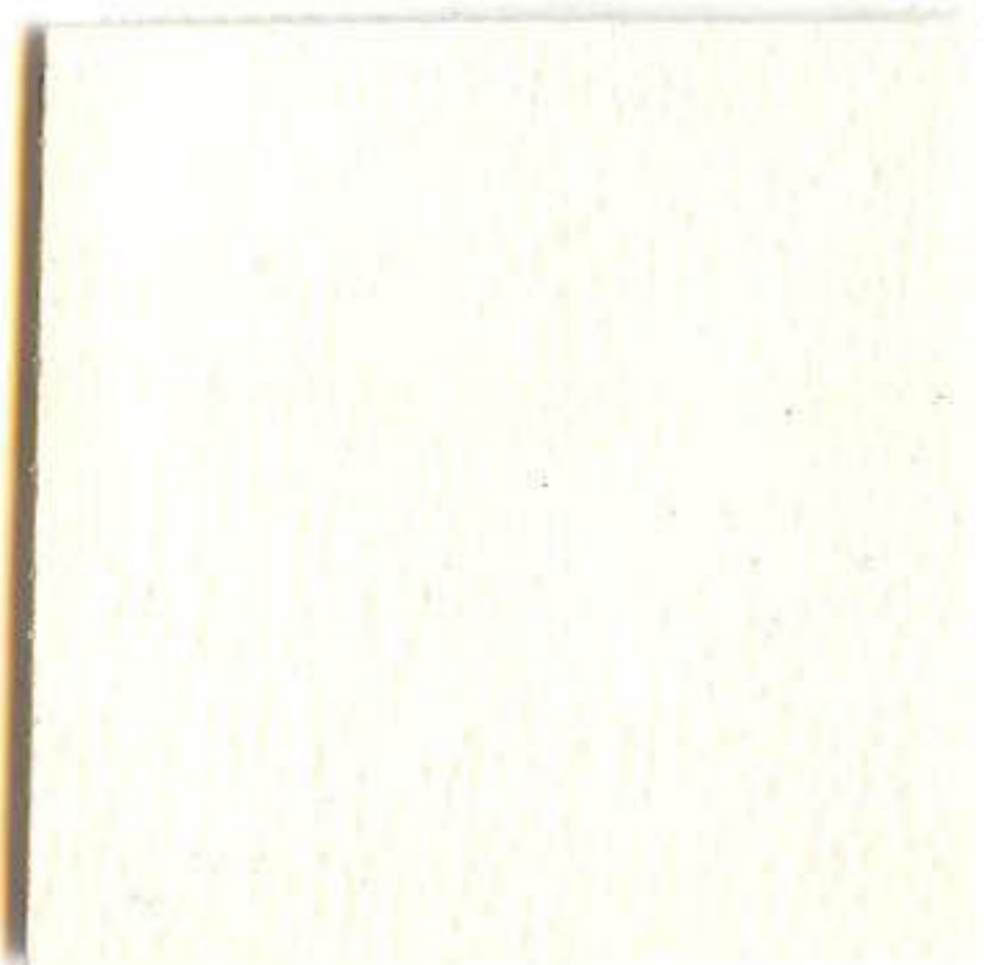
MARI



ARMI



YEL2



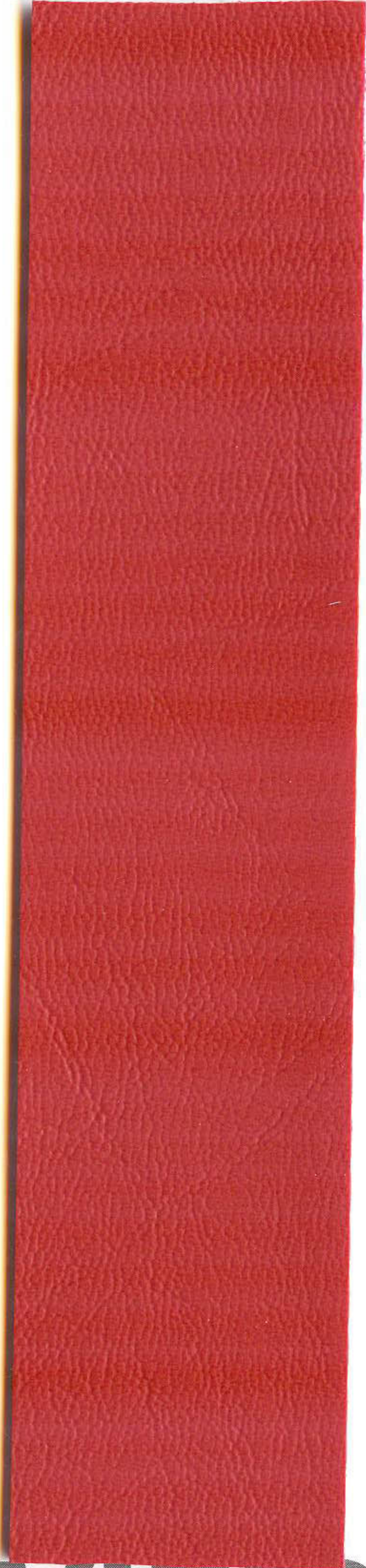
WHTI



RED3



PNK2



VIZIO

ZLOŽENIE

Váha pribl.610 g/m² PVC – Povlak
Pribl.540 g/m² EF/Viscosejersey

CHARAKTERISTIKY

Podobný koži
Elastický
Mäkký
Odolný voči poškriabaniu
Neabrazívny
Dlhá trvanlivosť
S prísadou na znášanie ohňa
Podľa MVSS 302/EN 1021-1 2
Odolný voči dezinfekčným prostriedkom
Odolný voči UV žiareniu
Odolný voči slanej vode

ČISTENIE A DEZINFEKČIA

Kreslo možno čistiť bežnými saponátovými čistiacimi prostriedkami. Je potrebné dbať, aby čistiace prostriedky nevnikli do kresla. Po umytí dôkladne vyutierať.
Pri náhodnom postriekaní koženky kresla biologickým materiálom najmä krvou, čistíme a dezinfikujeme kreslo bežnými dezinfekčnými prostriedkami s antivírusoidným pôsobením.
Např. INCIDIN FOAM / doporučený prostriedok /

UPOZORNENIE

Čalúnenie kresla sa nesmie čistiť prostriedkami, ktoré narúšajú štruktúru koženky:
Alkohol / s obsahom nad 10% /
Leštiace polytúry
Abrazívne čistiace prostriedky
Perchlor
Trichlor
Aceton

COMPOSITION

Weight ca 610g/m² PVC –coating ca
540 g/m² EF/Viscosejersey

CHARACTERISTICS

leather-like
elastical
soft
scrath-proof
non-abrasive
high durability
flame retardant
acc.to MVSS 302/EN 1021-1 2
resistant to disinfectants
UV-resistant
saltwater resistant

CLEANING AND DISINFECTING

The chair can be cleaned by means of common detergents. It necessary to take care that the cleaning agents should not penetrate into the chair. Wipe off thoroughly after washing.
When the leatherette of the chair is contaminated with biological material accidentally, mainly with blood, clean and disinfect the chair by means of common disinfecting agents with antiviral effect e.g. INCIDIN FOAM / recommendinc /

CAUTION

The chair upholstery must not be cleaned with agents with detrimental effect on the leatheret structure
alcohol / content over 10% /
Liquid polishing agent
Abrasive cleaning agent
perchloro
trichloro
acetone

СТРУКТУРА

Вес пр. 610 г/м² PVC -покрытие
540 г/ м²

ХАРАКТЕРИСТИКИ

Искусственная кожа
Эластический
мягкий
прочный против царапинам
Необразивный
Долговечность
огнестойкий
по.то MVSS 302/EN 1021-1 2
стойкий к дазыницирующим раствором
стойкий против У-Ф облучению
стойки против соленной воде

ОЧИСТКА И ДЕСИНФЕКЦИЯ

Кресло можно чистить доступным сапонатными очищающими средствами. Обеспечить чтобы Чистящее средство не попало в кресло После очистки вытереть
При случайном попаданий на поверхность кресла биологического материала особенно крови очистить и дезинфицировать кресло с доступными дезинфицирующими средствами с антивирусойдными свойствами
напр. INCIDINE FOAM / рекомендуетс /

ПРЕДУПРЕЖДЕНИЕ

Обивку кожи запрещается чистить средствами которые нарушают структуру кожи :
Алкоголь / содержание не более 10% /
Полирующие жидкости
Абразивные средства
перхлор
Трихлор
Ацетон